

# OVERGANGSTERMIJN VOEDINGS- EN GEZONDHEIDSCLAIMS

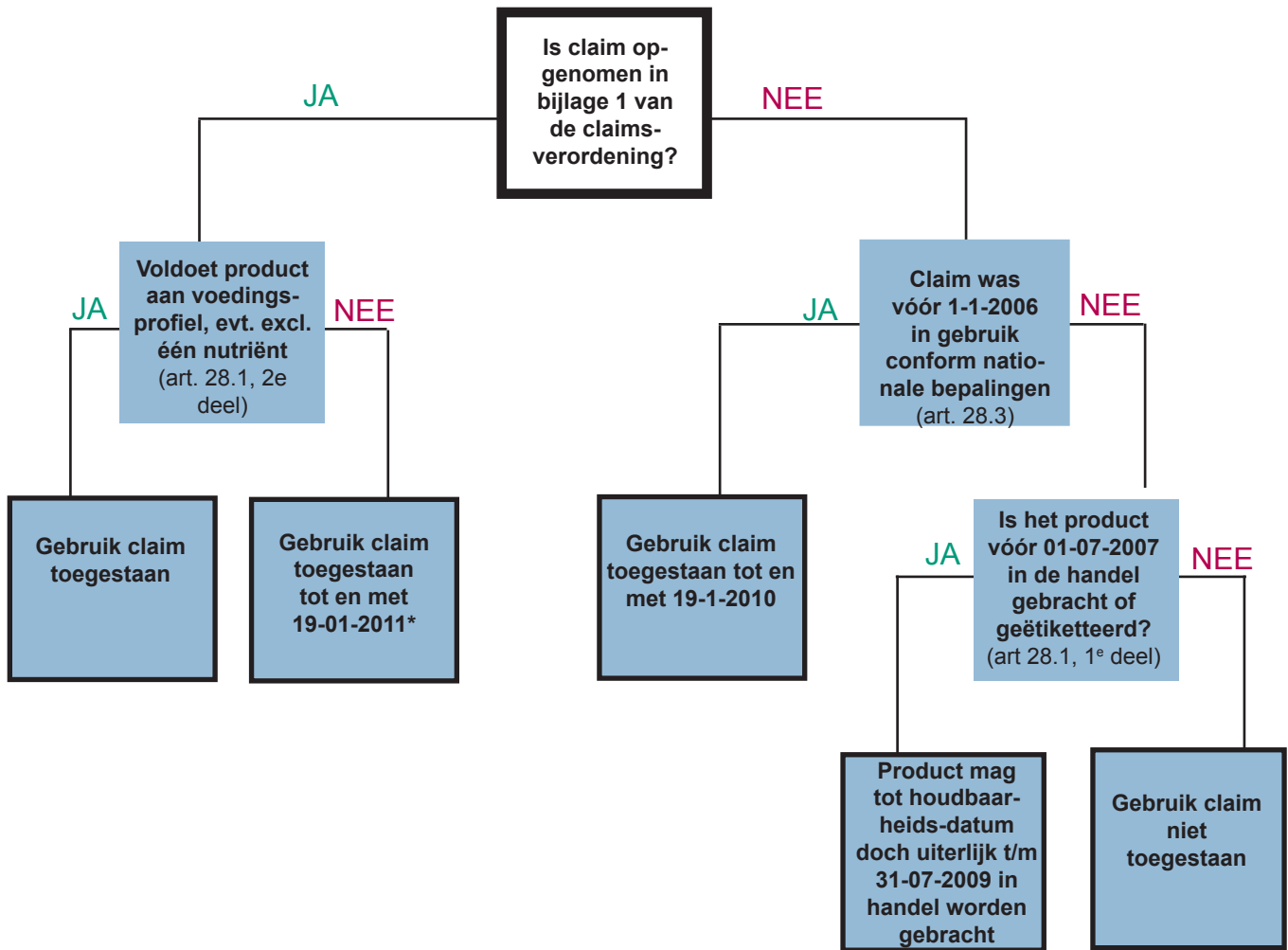
Voedingsclaims	pagina 2
Voedingsclaim in de vorm van illustratie, grafische voorstelling of symbool	pagina 3
Gezondheidsclaim generieke claims, art. 13	pagina 4
Claims inzake ziekterisicobeperking	pagina 6
Claims die verband houden met de ontwikkeling en gezondheid van kinderen	pagina 7
Handelsmerk of merknaam	pagina 8

De tekst in de vakjes van de schema's met overgangstermijnen zijn kort geformuleerd. Nuances zijn hierdoor niet zichtbaar, waardoor interpretatiefouten kunnen ontstaan. Aangeraden wordt om bij gebruik van de schema's ook de samenvatting met overgangstermijnen te raadplegen. Dit document is te vinden op de website van de PLW ([www.plw.nl](http://www.plw.nl)).

**In geen geval is aansprakelijkheid te ontlenen voor enige schade, van welke aard ook, die het directe of indirecte gevolg is van handelingen en/of beslissingen die (mede) gebaseerd zijn op de in deze schema's opgenomen informatie**

# OVERGANGSTERMIJN VOEDINGS- EN GEZONDHEIDSCLAIMS

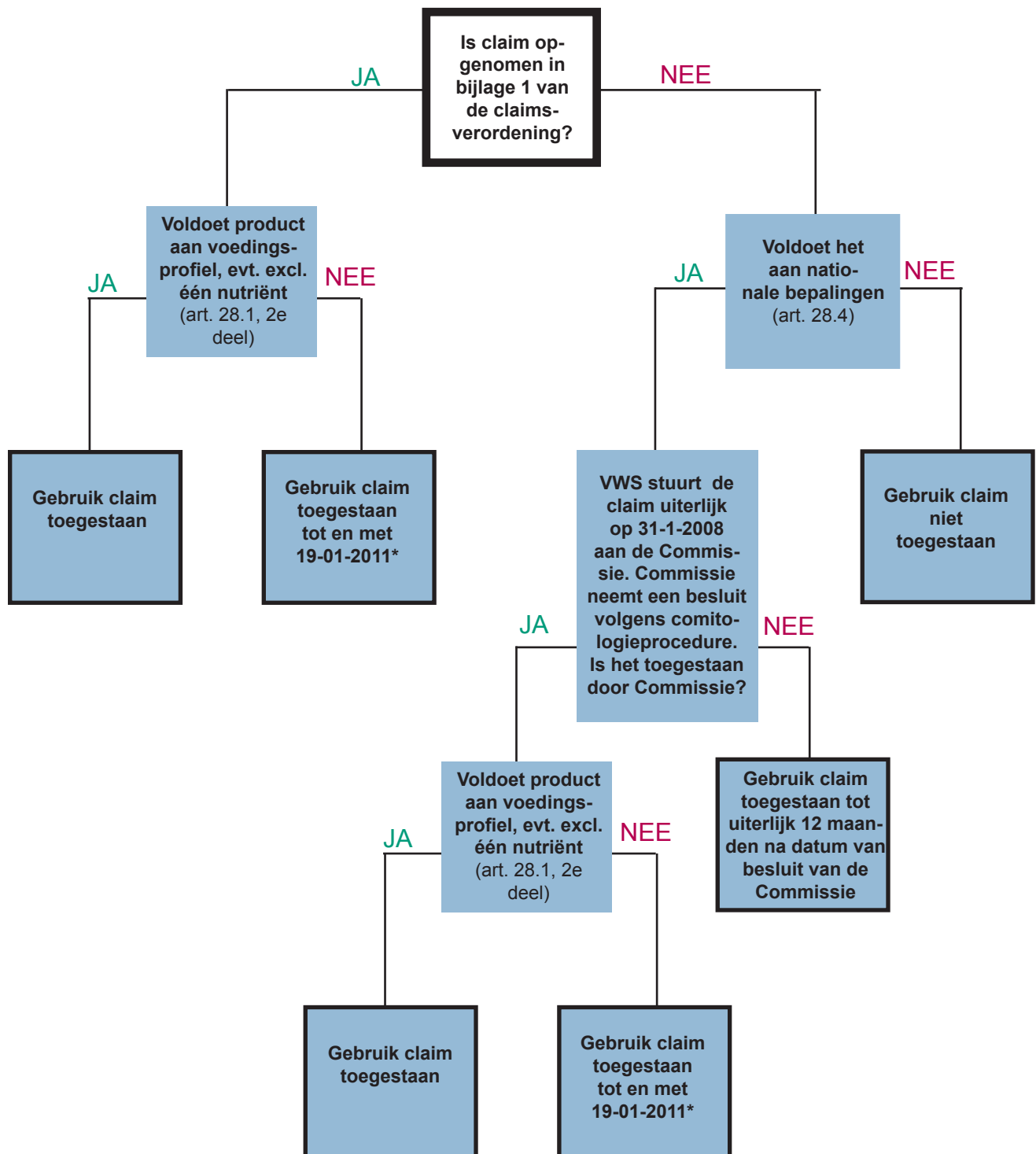
## VOEDINGSCLAIMS



\* of zoveel eerder als de voedingsprofielen in minder dan 24 maanden na inwerkingtreding van de verordening worden vastgesteld. Gebruik van de claim is toegestaan tot 2 jaar na vaststelling van de voedingsprofielen.

# OVERGANGSTERMIJN VOEDINGS- EN GEZONDHEIDSCLAIMS

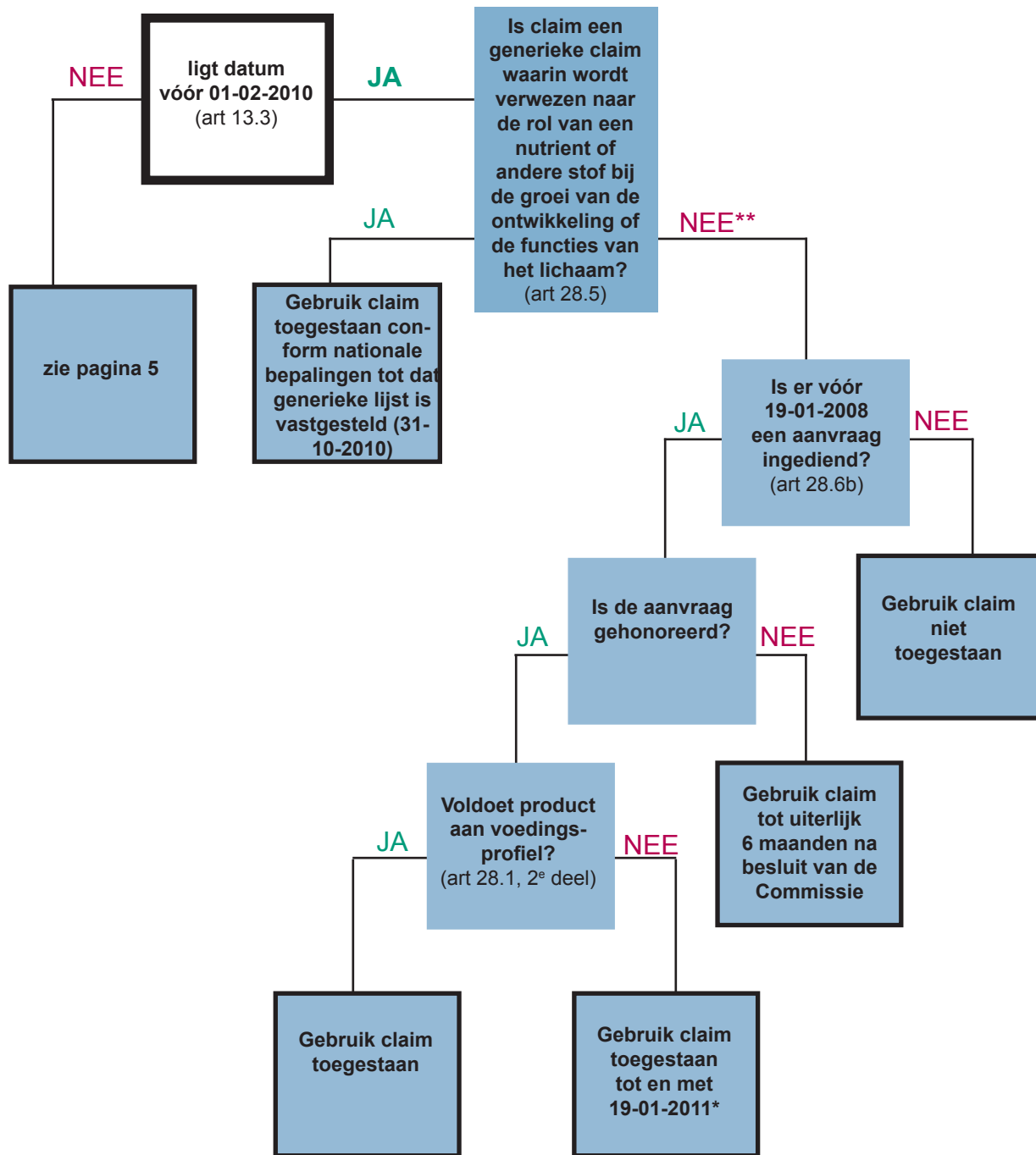
## VOEDINGSCLAIM IN DE VORM VAN ILLUSTRATIE, GRAFISCHE VOORSTELLING OF SYMBOOL



\* of zoveel eerder als de voedingsprofielen in minder dan 24 maanden na inwerkingtreding van de verordening worden vastgesteld. Gebruik van de claim is toegestaan tot 2 jaar na vaststelling van de voedingsprofielen.

# OVERGANGSTERMIJN VOEDINGS- EN GEZONDHEIDSCLAIMS

## GEZONDHEIDSCLAIM GENERIEKE CLAIMS (ART 13)

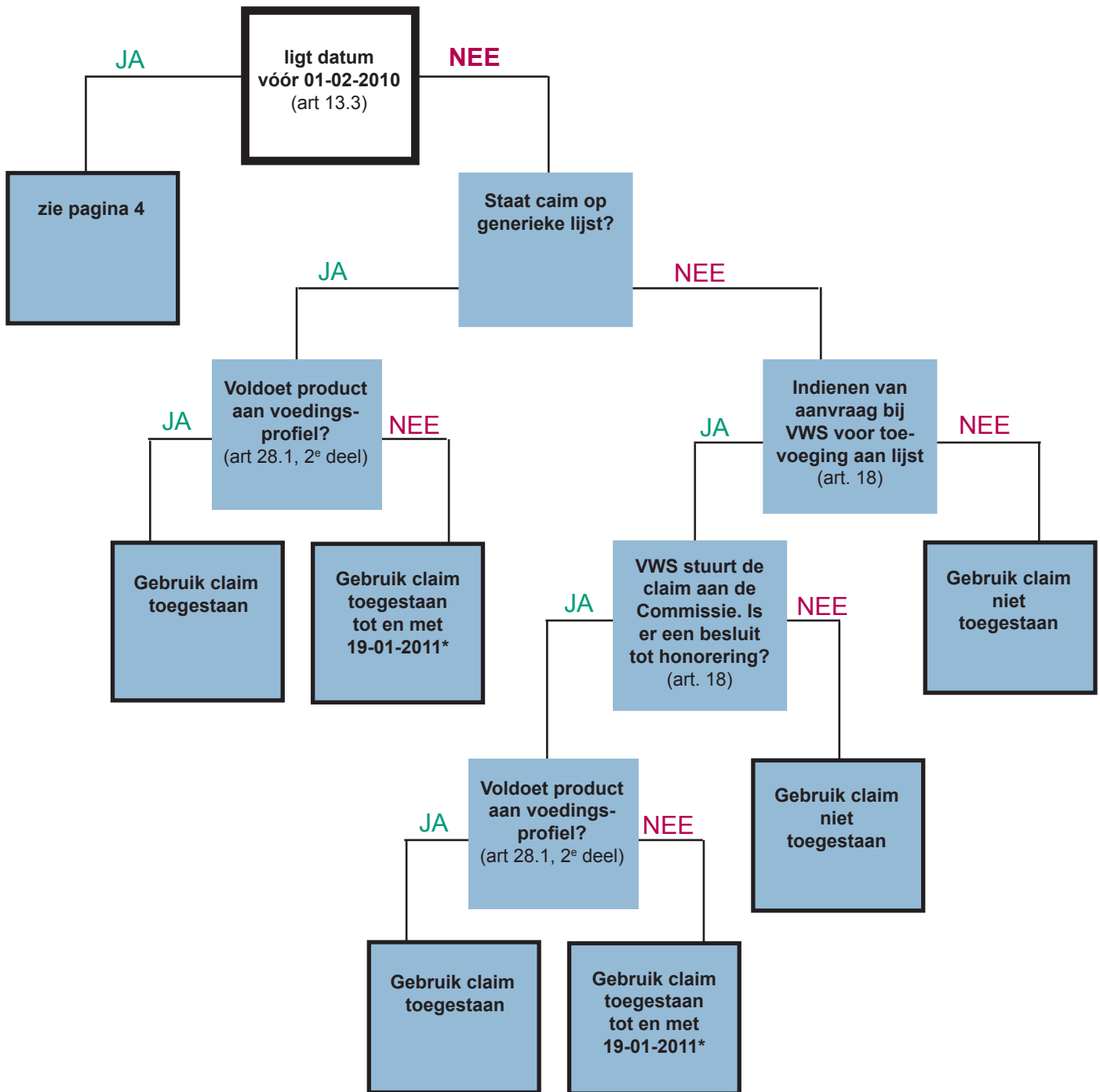


\* of zoveel eerder als de voedingsprofielen in minder dan 24 maanden na inwerkingtreding van de verordening worden vastgesteld. Gebruik van de claim is toegestaan tot 2 jaar na vaststelling van de voedingsprofielen.

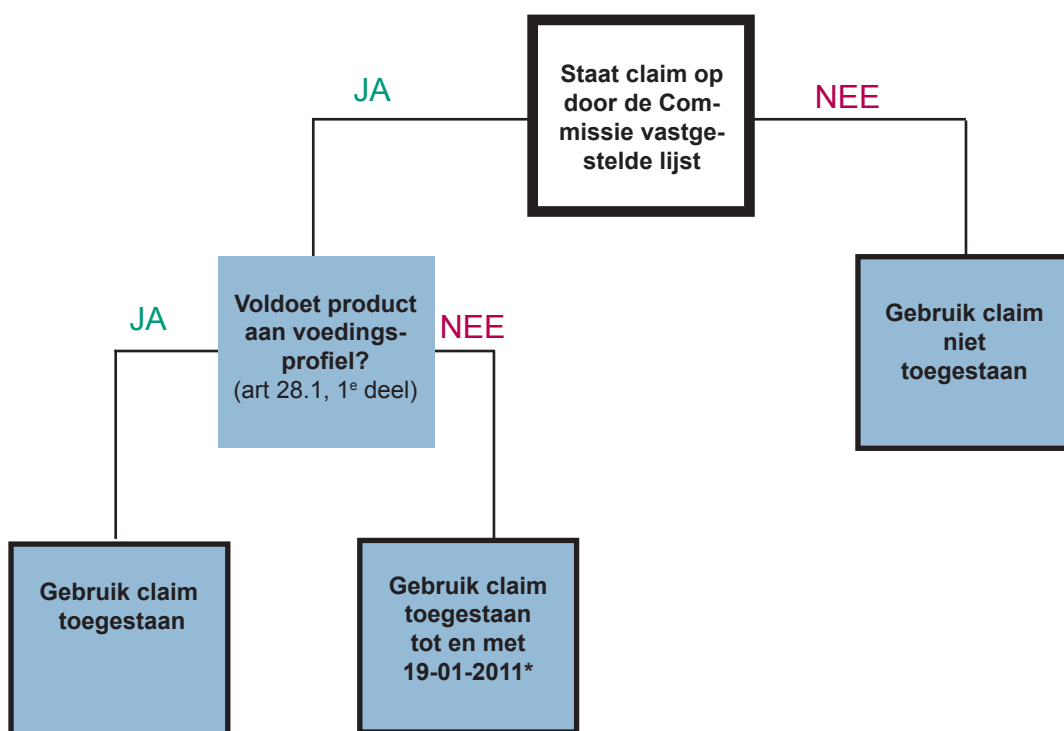
\*\* In Nederland gelden geen nationale bepalingen ten aanzien van claims anders dan generieke claim waarin wordt verwezen naar de rol van een nutriënt of andere stof bij de groei en ontwikkeling of de functies van het lichaam, claims inzake ziekterisicobeperking en claims die verband houden met de ontwikkeling en de gezondheid van kinderen. (art 28.6a)

# OVERGANGSTERMIJN VOEDINGS- EN GEZONDHEIDSCLAIMS

## GEZONDHEIDSCLAIM GENERIEKE CLAIMS (ART 13)



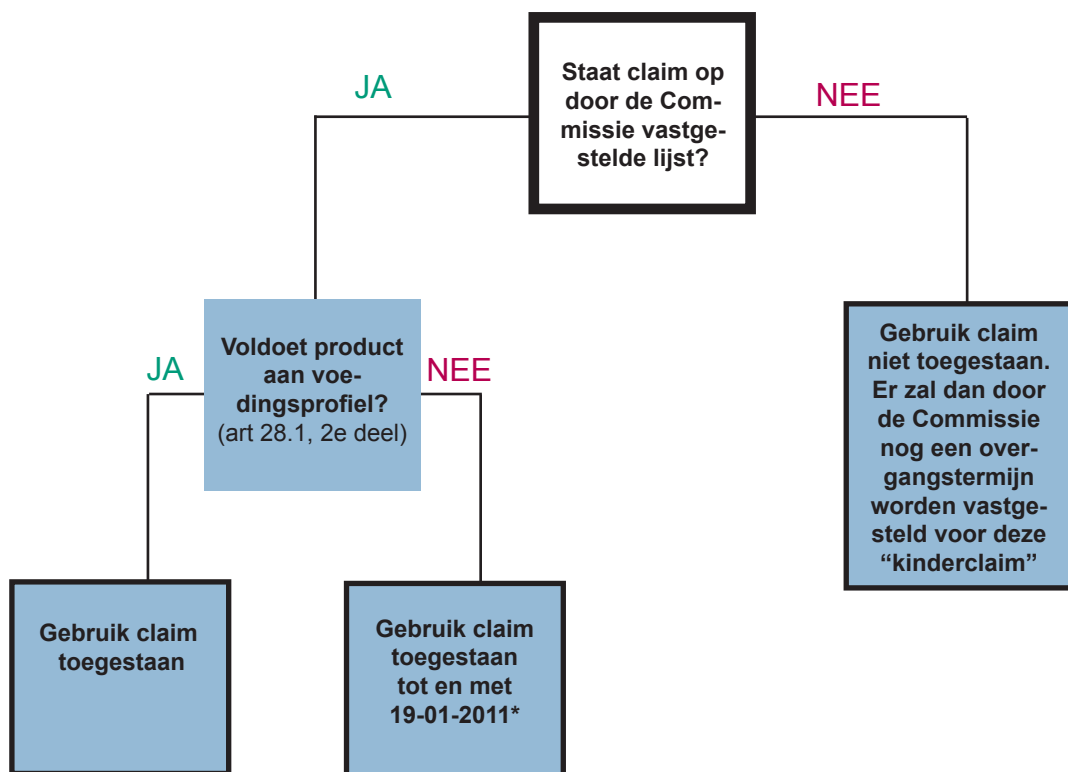
\* of zoveel eerder als de voedingsprofielen in minder dan 24 maanden na inwerkingtreding van de verordening worden vastgesteld. Gebruik van de claim is toegestaan tot 2 jaar na vaststelling van de voedingsprofielen.



\* of zoveel eerder als de voedingsprofielen in minder dan 24 maanden na inwerkingtreding van de verordening worden vastgesteld. Gebruik van de claim is toegestaan tot 2 jaar na vaststelling van de voedingsprofielen.

# OVERGANGSTERMIJN VOEDINGS- EN GEZONDHEIDSCLAIMS

## CLAIMS DIE VERBAND HOUDEN MET DE ONTWIKKELING EN GEZONDHEID VAN KINDEREN



\* of zoveel eerder als de voedingsprofielen in minder dan 24 maanden na inwerkingtreding van de verordening worden vastgesteld. Gebruik van de claim is toegestaan tot 2 jaar na vaststelling van de voedingsprofielen.

